

Les déchèteries vous accueillent :

Route de Péronne à ALBERT,
à côté de la Zone Commerciale - Chemin croisé de Bellevue

HORAIRES*

	Matin	Après-midi
Lundi	9h-12h	14h-18h
Mardi	Fermé	14h-18h
Mercredi	9h-12h	14h-18h
Jeudi	Fermé	14h-18h
Vendredi	9h-12h	14h-18h
Samedi	9h-12h30	13h30-18h
Dimanche	9h-13h	Fermé

Acheux-en-Amiénois
Route de Varennes
Tél. : 03 22 75 45 86

Bray-sur-Somme
Route d'Etinehem
Tél. : 03 22 74 02 38

HORAIRES*

	Matin	Après-midi
Lundi		14h-18h
Mercredi		14h-18h
Vendredi		14h-18h
Samedi	9h-12h	14h-18h

* Les déchèteries sont fermées les jours fériés.

Pensez au numéro unique
pour tous les services de collecte et traitement des déchets

03 22 64 10 34



LE GUIDE des déchèteries

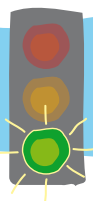
Acheux-en-Amiénois • Albert • Arquèves • Aumontillers • Authie • Authuille • Aveluy
Bancourt • Barentin • Bray-sur-Somme • Brieux • Bricourt • Bécordel-Bécourt
Bertinville • Buzinville • Buzinville • Busigny • Cappy
Chaignolles • Chaignolles • Chaignolles • Chaignolles • Courville-au-Est • Courville
Éclusier-Vaux • Etinehem • Etinehem • Etinehem • Etinehem • Etinehem • Etinehem
Harponville • Hérisville • Hérisart • Irlès • La Neuville-lès-Bray • Laviéville • Léalvillers • Louvencourt
Mailly-Maillet • Mailly-Maillet • Mailly-Maillet • Mailly-Maillet • Mailly-Maillet • Mailly-Maillet
Miraumont • Miraumont • Miraumont • Miraumont • Miraumont • Miraumont • Miraumont
Péronne • Péronne • Péronne • Péronne • Péronne • Péronne • Péronne
Saint-Léger • Saint-Léger • Saint-Léger • Saint-Léger • Saint-Léger • Saint-Léger • Saint-Léger
Varennes • Varennes • Varennes • Varennes • Varennes • Varennes • Varennes
Vauchelles-lès-Authie • Ville-sur-Ancre

MODE D'EMPLOI
DES DECHETERIES
du Pays du Coquelicot



La maison

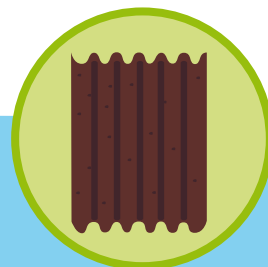
DU TRI



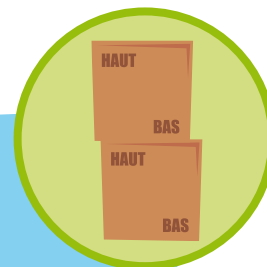
**VOTRE DÉCHÈTERIE
ACCUEILLE :**



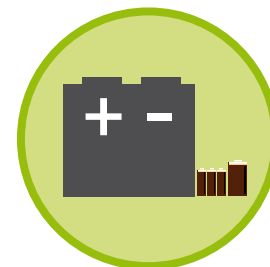
• les gravats



• les ferrailles



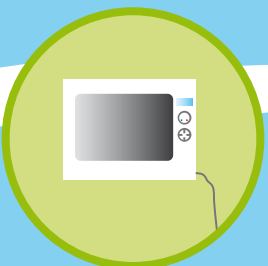
• les cartons



• les piles et batteries



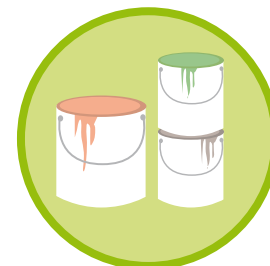
• les déchets verts



• les appareils électroménagers
(petits et grands)



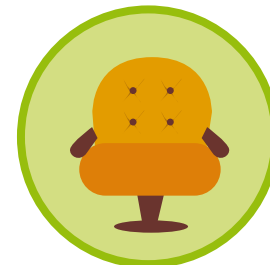
• les huiles de vidange
et de friture



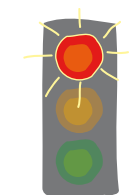
• les pots de peinture
usagés



• les flacons usagés
de produits solvants,
acides, bases



• les encombrants



**VOTRE DÉCHÈTERIE
N'ACCUEILLE PAS >**

• **les pneus**

ils sont recyclés chez votre garagiste, il doit les reprendre lors d'un changement de pneumatique

• **l'amiante**

faites appel à un professionnel pour le démantèlement de l'amiante, pensez à votre santé !

• **les cadavres d'animaux**

• **les déchets industriels**

une unité spéciale est dédiée aux professionnels artisans et commerçants.